



# Tópicos Avanzados de Base de Datos.

UNIVERSIDAD DIEGO PORTALES.

# Clase N° 5.

## Implementación Reportes con gráficos.

- ▶ Profesor: Alejandro Romero Frantzen.
- ▶ Curso: Tópicos Avanzados de Base de Datos.
- ▶ Profesor ayudante: Alvaro Cáceres Aravena.
- ▶ Correo: [ayudantiaudp.bi@gmail.com](mailto:ayudantiaudp.bi@gmail.com)
- ▶ Sitio web curso: <http://udpbi.ublog.cl>

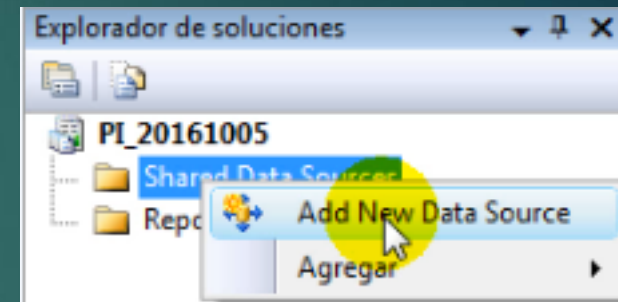
# Plataforma TI.



- ▶ Para realizar los reportes se utilizará la plataforma tecnológica Microsoft Visual Studio .
- ▶ No olvide seleccionar el menú **Report Server Project**.

# Instrucciones

- ▶ Seleccione el menú Report Server Project.
- ▶ En el explorador de soluciones, Shared Data Sources seleccione Add new Data Source.
- ▶ Se ejecuta **Shared Data Source Properties**, en Name coloque **DSServer** y en type se deje por defecto **Microsoft SQL Server**, presione el botón edit para seleccionar el servidor a utilizar **serverbd/localhost**. Debe seleccionar su DW\_NombreAlumno.



Origen de datos:  
Microsoft SQL Server (SqlClient) Cambiar...

Nombre del servidor:  
serverbd Actualizar

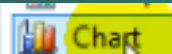
Conexión con el servidor

Usar autenticación de Windows  
 Usar autenticación de SQL Server

Nombre de usuario:   
Contraseña:   
 Guardar mi contraseña

Establecer conexión con una base de datos

Seleccione o escriba el nombre de la base de datos:  
DW\_AlejandroRomero

- ▶ En la carpeta Reports seleccione Agregar / Agregar Nuevo Elemento. Seleccione Report En y seleccione un nombre como GraficoDeTorta, en Report Ítems selecciones Chart , en Select Type Chart (figura 2) elija el grafico circular.



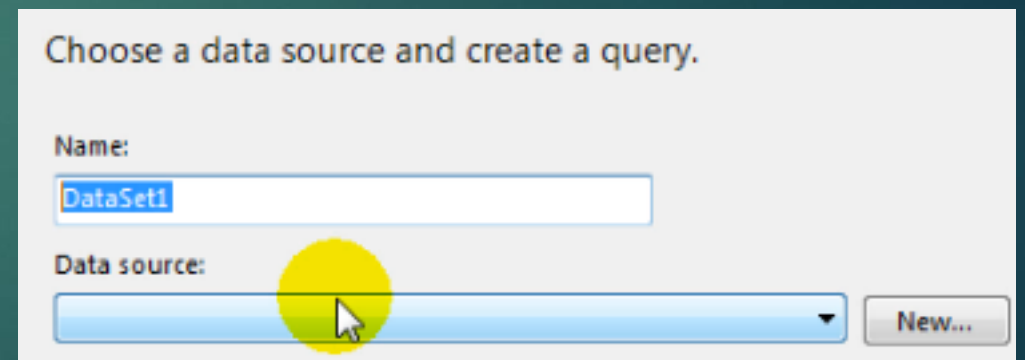
1.

- ▶ En DatasetProperties precisamente en Data source presione el botón New. (figura 3)

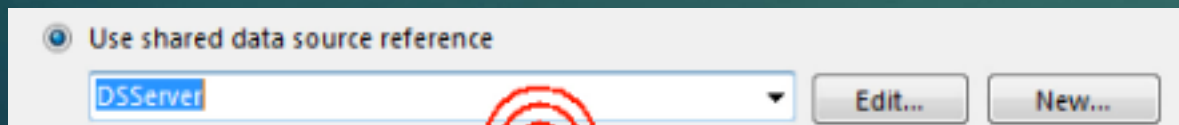


2.

- ▶ En la nueva ventana seleccione DSServer.(figura 4)

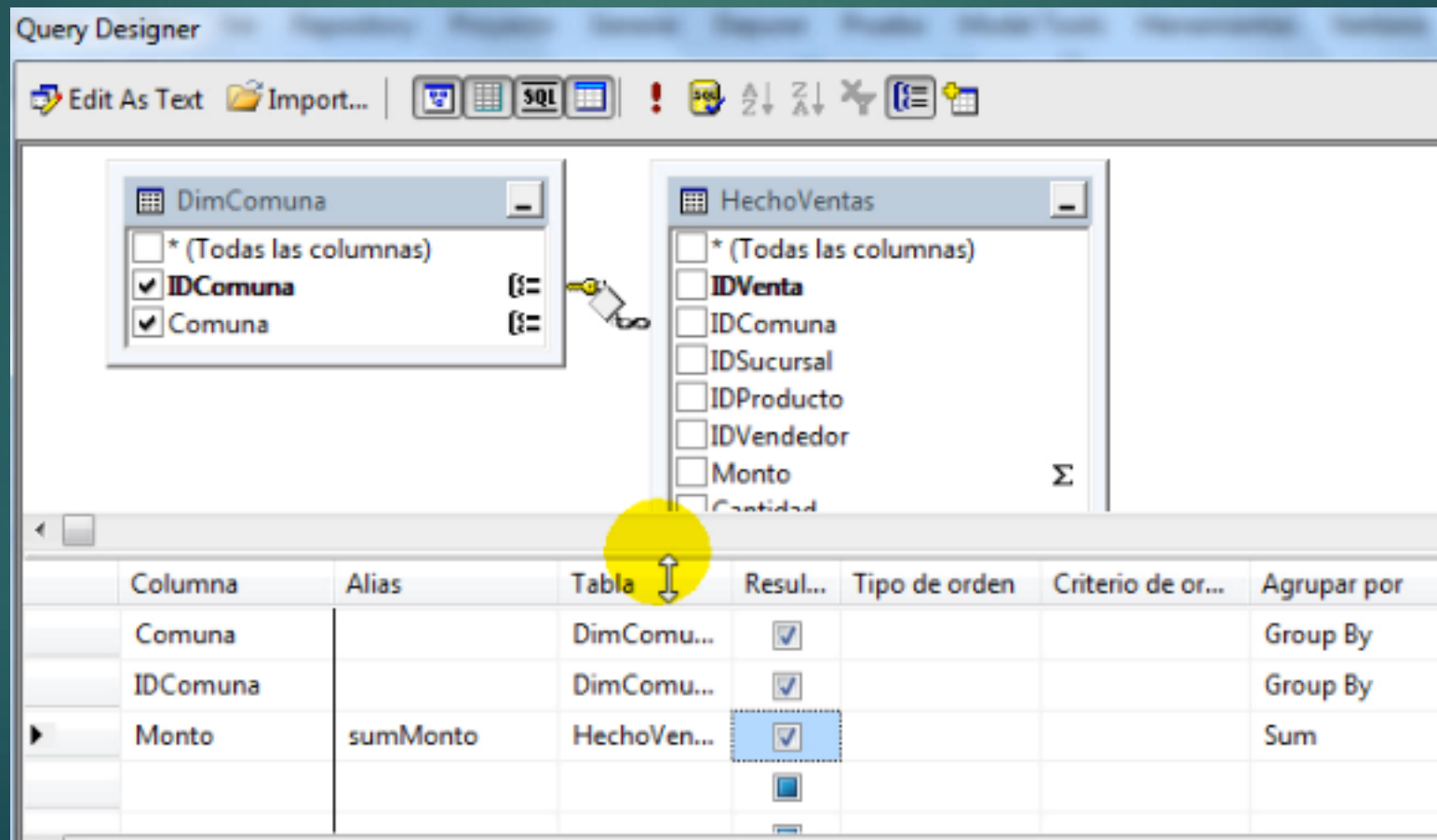


3.



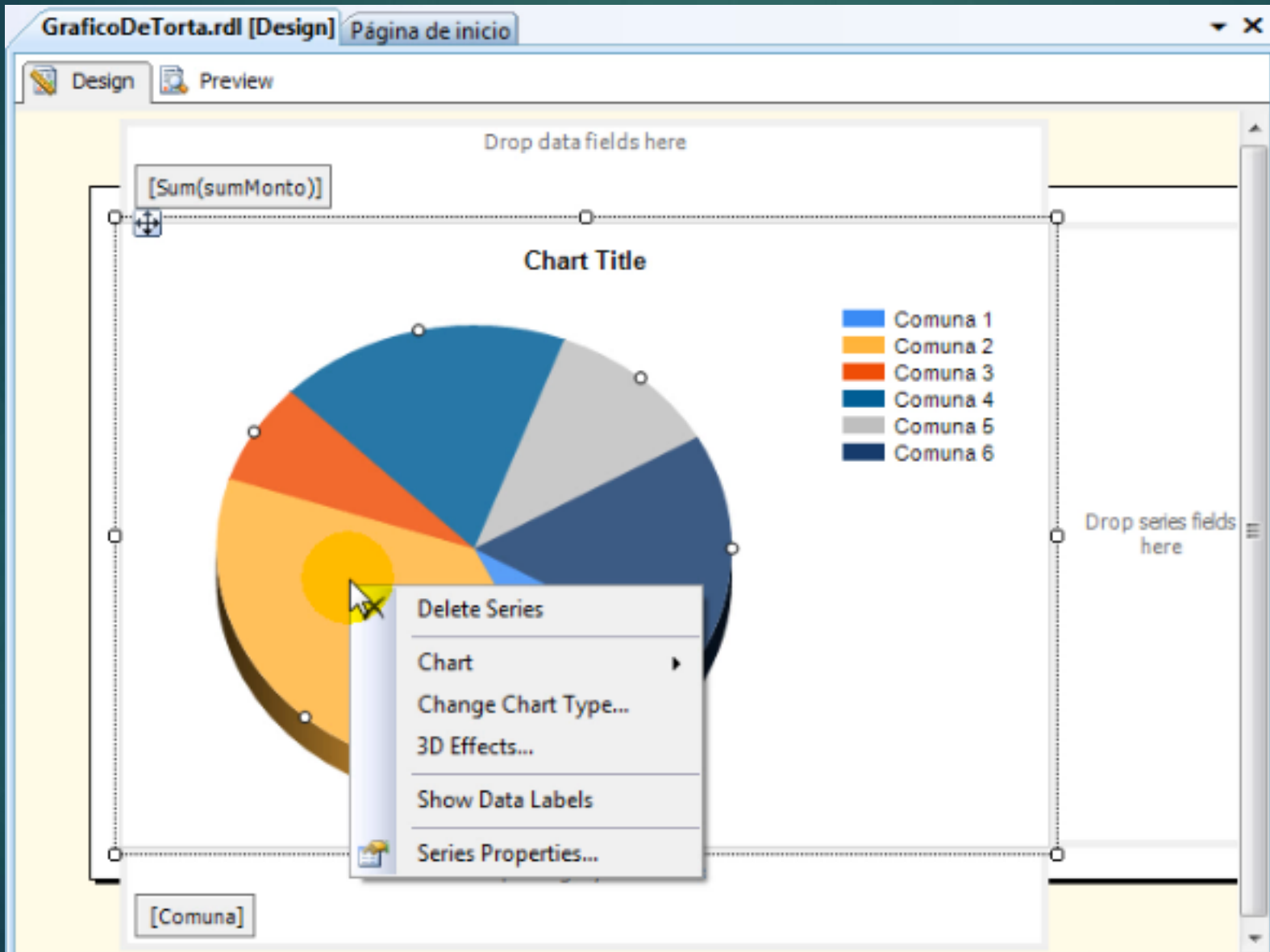
4.

- ▶ Presione Query Designer y agregue las tablas HechoVentas, DimComuna (seleccione los campos Comuna, IDComuna, Monto), no olvide presionar Group By y cambiar el Alias por sumMonto , finalmente agrupe por Sum (Como se muestra en la figura).





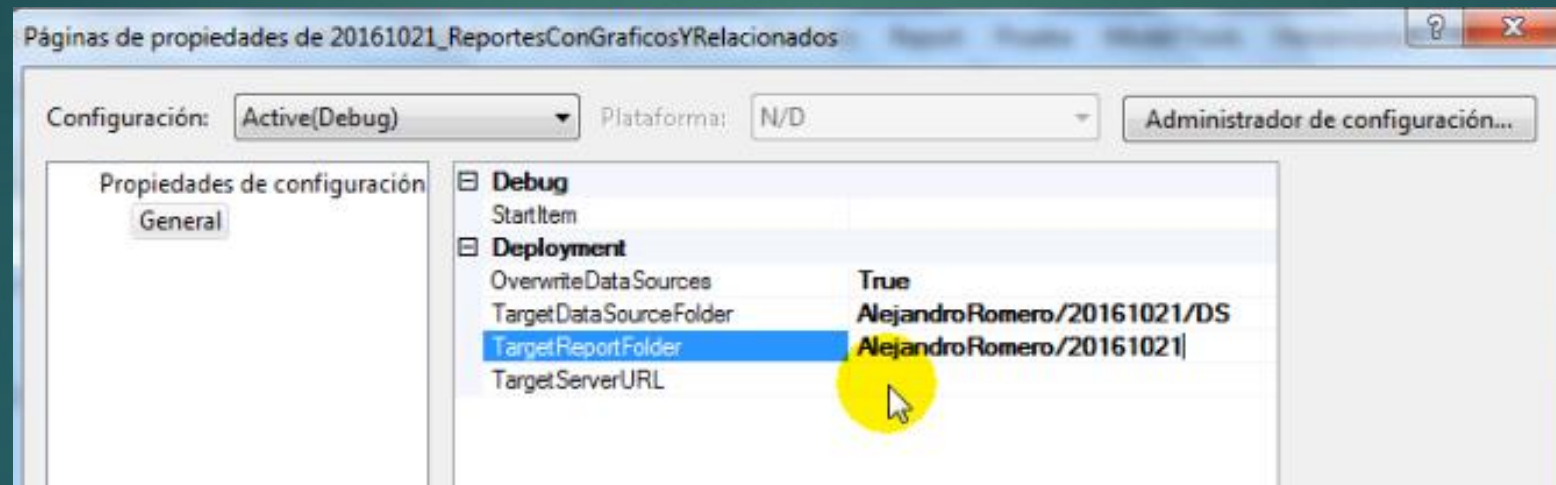
- ▶ Para el diseño de nuestro Grafico de Torta, arrastre sumMonto a Drop data fields y Comuna a Drop category fields



Sobre el gráfico circular haga un click derecho y seleccione Show Data Labels. Luego en Series Properties (General) escoja #Percent.

# Publicación Gráfico.

Para la publicación desde el menú de Visual Studio seleccione Proyecto, Propiedades del Proyecto. Finalmente configure los parámetros que aparecen en la figura.



- TargetDataSourceFolder: AlejandroRomero/20170520/DS
- TargetReportFolder: AlejandroRomero/20170520
- TargetServerURL: http://serverbd/reportserver



- ▶ Finalmente desde el browser Internet Explorer ingrese a <http://serverbd/reports> y verifique su Grafico de Torta creado.

