



Tópicos Avanzados de Base de Datos.

UNIVERSIDAD DIEGO PORTALES.

Clase N° 5.

Implementación Reporte Tabular y Matricial.

- ▶ Profesor: Alejandro Romero Frantzen.
- ▶ Curso: Tópicos Avanzados de Base de Datos.
- ▶ Profesor ayudante: Alvaro Cáceres Aravena.
- ▶ Correo: ayudantiaudp.bi@gmail.com
- ▶ Sitio web curso: <http://udpbi.ublog.cl>

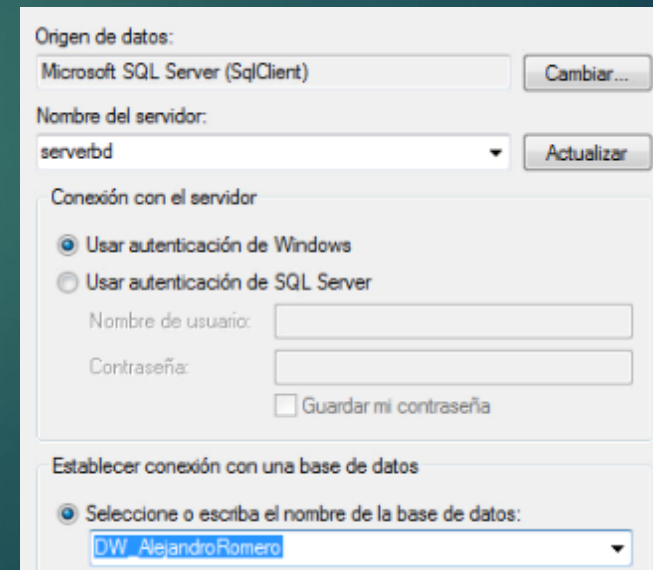
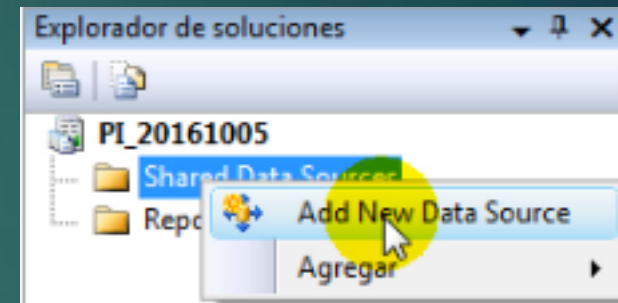
Plataforma TI.



- ▶ Para realizar los reportes se utilizará la plataforma tecnológica Microsoft Visual Studio .
- ▶ No olvide seleccionar el menú **Report Server Project**.

Instrucciones

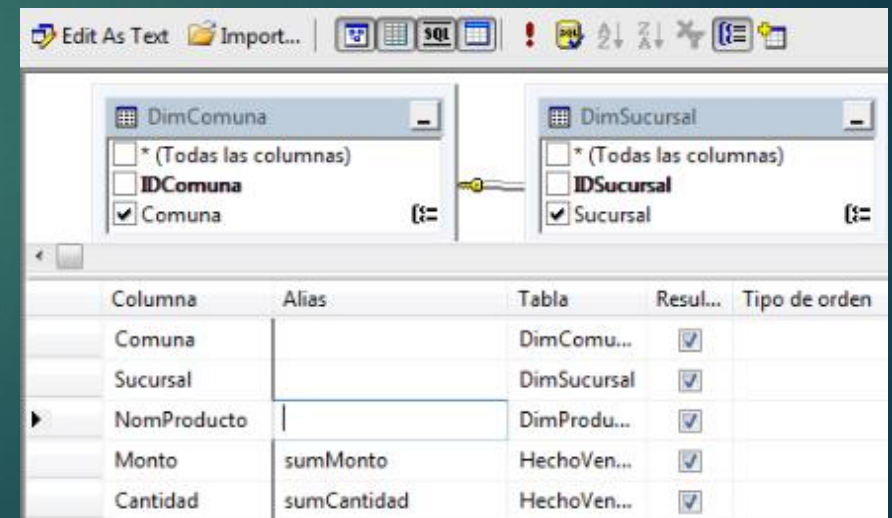
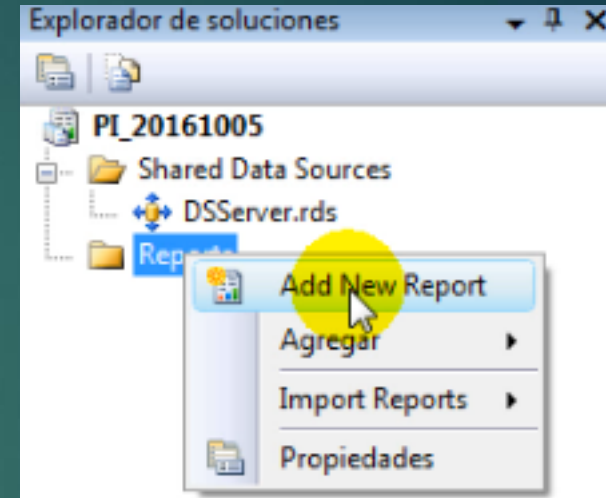
- ▶ Seleccione el menú Report Server Project.
- ▶ En el explorador de soluciones, Shared Data Sources seleccione Add new Data Source.
- ▶ Se ejecuta **Shared Data Source Properties**, en Name coloque **DSServer** y en type se deja por defecto **Microsoft SQL Server**, presione el botón edit para seleccionar el servidor a utilizar **serverbd/localhost**. Debe seleccionar su DW_NombreAlumno.




▶ En la carpeta Reports seleccione Add New Report. En Report Wizard deje por defecto las opciones configuradas (Compruebe el Shared data Source "**DSServer**") y avance hasta la pantalla de Query Designer.

▶ En Query Designer seleccione las tablas DimComuna, DimSucursal, DimProducto, HechoVentas.

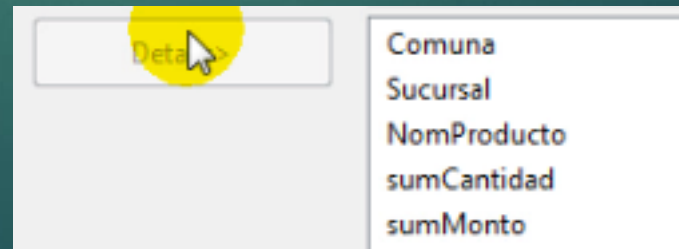
▶ Seleccione los siguientes campos en orden: Comuna, Sucursal, NomProducto, Monto, Cantidad.



- ▶ Seleccione Group By  y en Alias para los campos Monto y Cantidad coloque SumMonto, SumCantidad.

Monto	sumMonto	HechoVen...	<input checked="" type="checkbox"/>		Sum
Cantidad	sumCantidad	HechoVen...	<input checked="" type="checkbox"/>		Sum

- ▶ Además en **Agrupar por** debe reemplazar los **Group By por Sum** (ver figura anterior). Avanzamos hasta la pantalla Select the Report Type y elija la opción reporte tabular.
- ▶ En Design Table, precisamente en Details arrastre todos los campos a esta sección. Finalmente en Report name coloque un nombre a su reporte ***“ReporteTabular”***.



- ▶ Finalmente nuestro reporte tabular esta listo.

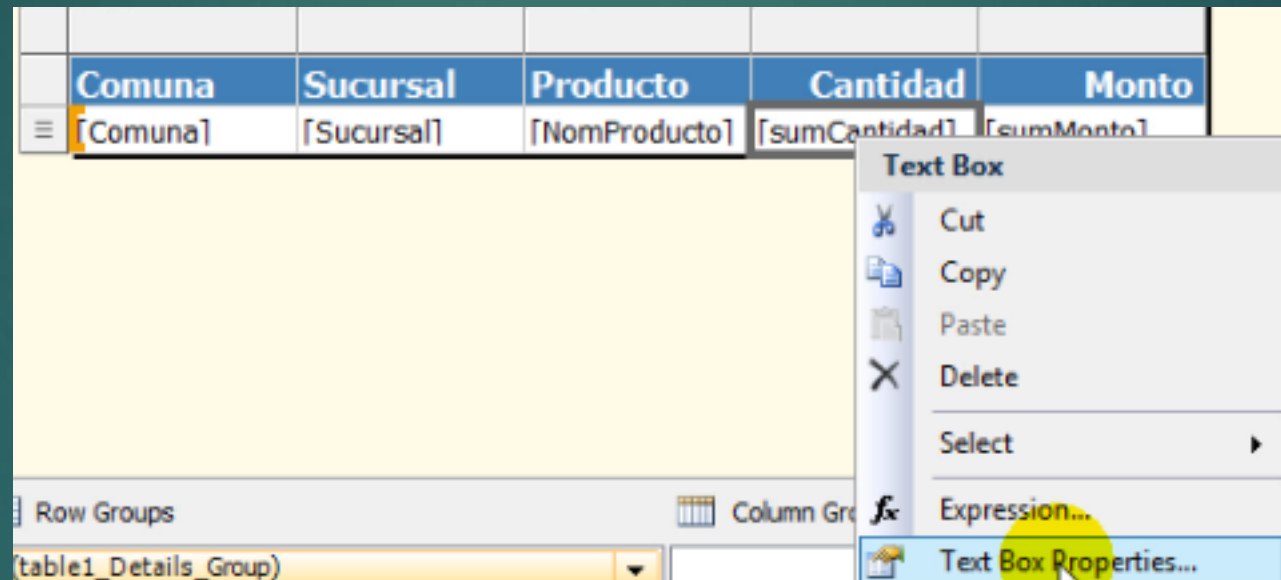
Mi primer reporte				
Comuna	Sucursal	Producto	Cantidad	Monto
[Comuna]	[Sucursal]	[NomProducto]	[sumCantidad]	[sumMonto]

- ▶ En Preview se visualiza de la siguiente forma.

Mi primer reporte				
Comuna	Sucursal	Producto	Cantidad	Monto
Huechuraba	S2	NP1	123	100000
La Florida	S1	NP1	56	50000
La Florida	S5	NP4	888	80000
Las Condes	S3	NP2	456	500000
Las Condes	S6	NP5	55	8900
Las Condes	S7	NP3	784	20000
Las Condes	S7	NP4	120	580000
Ñuñoa	S4	NP3	234	300000

Configuración Reporte.

- ▶ En la pantalla Design presione Textbox Properties.



- ▶ En number establezca la configuración de cinco decimales y separador de miles para el campo **Cantidad**. Finalmente presione ok.

Reporte Matricial.

- ▶ En Reports (En explorador) agregue un nuevo reporte. La configuración para este reporte es exactamente la misma que el anterior (Compruebe selección del **DSServer**).
- ▶ Avance hasta Query Builder. Seleccione las siguientes tablas: HechoVentas, DimComuna, DimProducto, DimSucursal, DimVendedor y los campos (Comuna, Sucursal, NomVendedor, NomProducto, Monto).



No olvide usar Group By para agrupar.

Columna	Alias	Tabla	Resul...	Tipo de orden	Criterio de or...	Agrupar por	Filtro
Comuna		DimComu...	<input checked="" type="checkbox"/>			Group By	
Sucursal		DimSucursal	<input checked="" type="checkbox"/>			Group By	
NomVendedor		DimVende...	<input checked="" type="checkbox"/>			Group By	
NomProducto		DimProdu...	<input checked="" type="checkbox"/>			Group By	
Monto	sumMonto	HechoVen...	<input checked="" type="checkbox"/>			Sum	

- ▶ Seleccione reporte matricial "**Matrix**".
- ▶ En el diseño del reporte configura según la figura, no olvide marcar **Enable drilldown**.

The screenshot displays a report configuration interface for a Matrix report. The interface is divided into several sections:

- Columns >**: A section for defining column fields, containing `NomVendedor` and `NomProducto`.
- Rows >**: A section for defining row fields, containing `Comuna` and `Sucursal`.
- Details >**: A section for defining detail fields, containing `sumMonto`.
- < Remove**: A button to remove fields from the report.
- Preview**: A small table preview showing data with columns and rows, some cells highlighted in yellow.
- Enable drilldown**: A checkbox at the bottom left, which is checked and highlighted with a yellow callout.

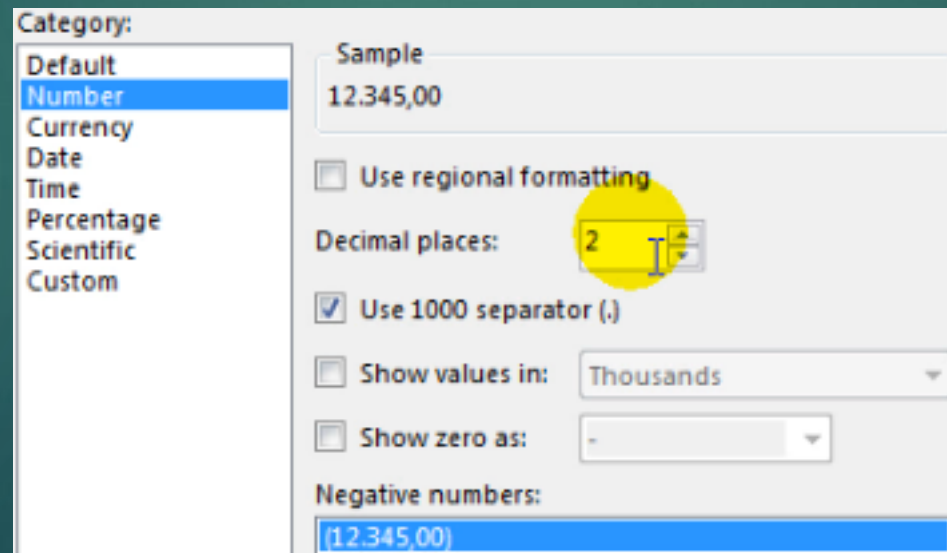
XXXX			
XXXX			
XXXX			
XXX	XXX	XXX	XXX
XXX	XXX	XXX	XXX
XXX	XXX	XXX	XXX
XXX	XXX	XXX	XXX

- ▶ Finalmente se generó nuestro reporte Matricial.

Reporte Matricial

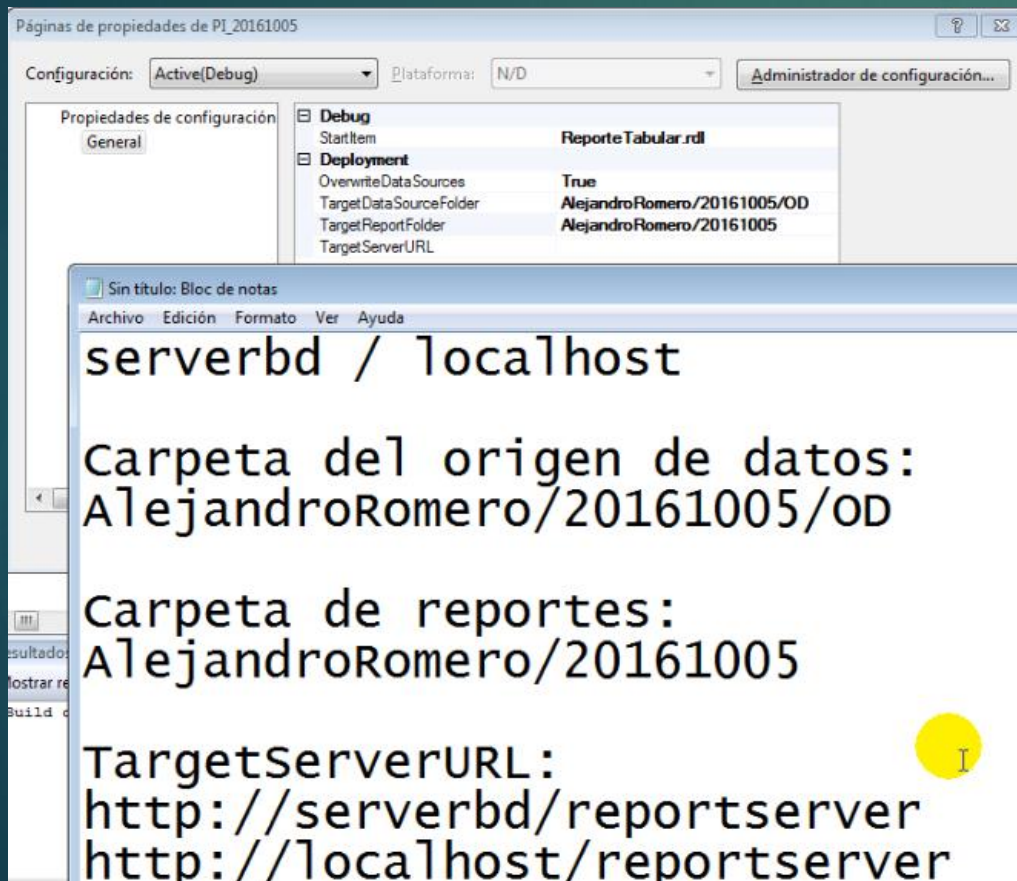
	IV1	IV2	IV3	IV4	IV5
Huechuraba	100.000,00				
La Florida	50.000,00		80.000,00		
Las Condes	500.000,00			600.000,00	8.900,00
Ñuñoa		300.000,00			

- ▶ Configure en TextBox Properties las siguientes opciones para el campo Monto.



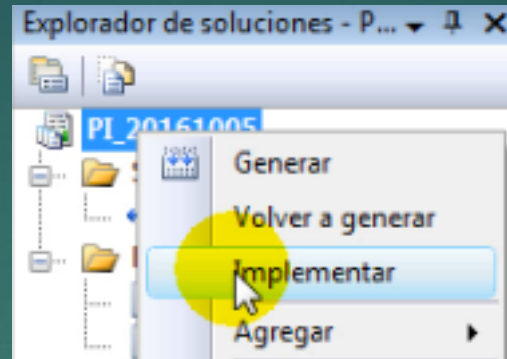
Publicación Reporte.

- ▶ En el menú de Visual Studio seleccione Proyecto, Propiedades de Proyecto y configure los siguientes parámetros.



- Status: ReporteTabular o por defecto "en blanco"
- OverwriteDataSource: True
- TargetDataSourceFolder: AlejandroRomero/20172005/OD
- TargetProjectFolder: AlejandroRomero/20172005
- TargetServerURL: http://serverbd/reportserver

- ▶ Presione Implementar.



- ▶ Ejecute Internet Explorer (Solo utilizar browser IE). Ingrese a:



- ▶ Finalmente se publican los reportes diseñados en Visual Studio.

